

## Le système modulaire HYMER pour escaliers, escaliers à plate-formes et passerelles

### Variantes fabriquées en série :

- Largeur des marches, soit 600, 800 ou 1000 mm.
- Profondeur des marches 200 mm à 60° et 250 mm à 45° d'inclinaison.
- Distance verticale entre les marches 250 mm à 60° et 210 mm à 45°.
- Equipés en série de marches antidérapantes en profilé alu.
- Tous les articles avec inclinaison des marches de 45° ou de 60°.
- Plates-formes en alu (marches profilées) aux dim. modulaires 100 mm, plates-formes caillebotis en acier et alu extensibles aux dim. modulaires de 500 mm.
- Pour l'utilisation stationnaire ou mobile.

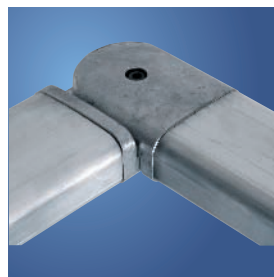
### Arguments :

- Le système modulaire est basé sur l'assemblage par vis, ce qui a pratiquement permis de renoncer au soudage.
- Grâce à la disposition bien sensée des modules, les éléments à réparer peuvent être remplacés sans problème.
- Les hauteurs adaptées de manière précise comme dimensions intermédiaires sont vendues au prix de la hauteur standard directement supérieure.
- Flexibilité et stabilité très élevées grâce aux profilés extrudés spécialement conçus, munis de glissières de vissage multifonctions.
- Marches résistantes au gauchissement, reliées aux profilés des glissières de vissage.
- Assemblage rapide et extrêmement variable des montants grâce à des éléments de jonction standardisés en fonte d'aluminium de belle forme.
- Alliage léger résistant à la corrosion et aux intempéries.
- La structure modulaire variable permet des constructions spéciales sur-mesure pour tous les domaines d'application.
- Des coulisseaux spéciaux permettent des jonctions de plates-formes extensibles vers tous les côtés.
- Garde-corps en profil à quatre pans HR avec main courante de forme ergonomique. Sous-lisse, hauteur du garde-corps 1100 mm, raccords d'angles en fonte d'aluminium HR et de belle forme.
- Les jonctions de la main courante sont travaillées avec des pièces moulées en fonte à raccord exact, garantissant une sécurité accrue.
- Charge totale admissible 300 kg, charge admissible par marche 150 kg, charges plus élevées sur demande.
- L'expédition a généralement lieu en modules prémontés au départ de l'usine garantissant un montage rapide sur le site.
- Dimensions spéciales et autres inclinaisons de marches disponibles sur demande.



Éléments de jonction du garde-corps en fonte d'al

Main courante

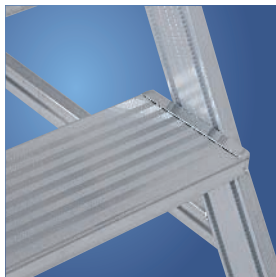


Raccord d'angle

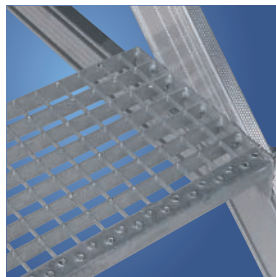


Jonction de la sous-lisse

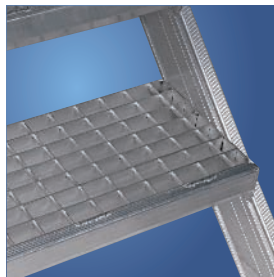
## Variantes de marches



Marches en profilé d'aluminium



Marches caillebotis en acier



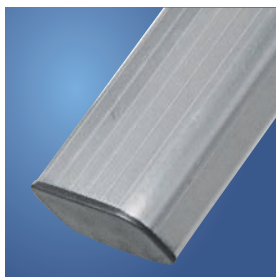
Marches caillebotis en aluminium

### Note selon la norme européenne DIN EN ISO 14122 :

Pour des raisons de sécurité, il est préférable d'utiliser des escaliers d'une inclinaison de 45°.

Si l'encombrement sur le site ne le permet pas ou si les escaliers sont utilisés rarement, on peut choisir une inclinaison de 60°.

## Main courante



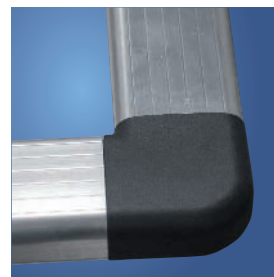
Profilé de forme ergonomique



Fixation montants dans glissière de vissage



Fixation montants variable

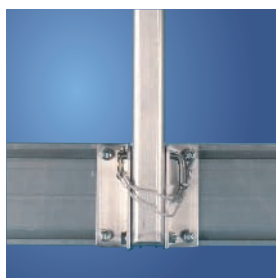


Raccord en plastique

## Fixation du garde-corps



vissé



rabattable avec dispositif de sécurité



enfiché

### Recommandation de l'association allemande préventive des accidents du travail :

lors de l'utilisation à l'extérieur, l'association préventive des accidents de travail recommande l'utilisation de revêtements et de marches caillebotis en alu ou en acier.

### Informations générales :

Référence aux prescriptions et recommandations suivantes :  
BGV D36, BGI 637, DIN EN ISO 14122.

## Platines d'assemblage pour constructions variables



Sous-construction  
Entretroises en angles quelconques



Jonction escalier - plate-forme  
pour inclinaisons de 45° à 70°



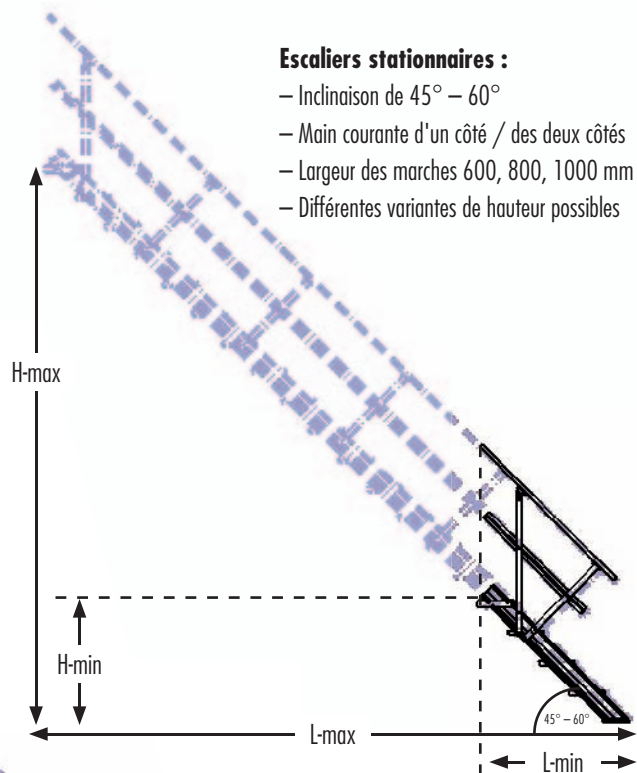
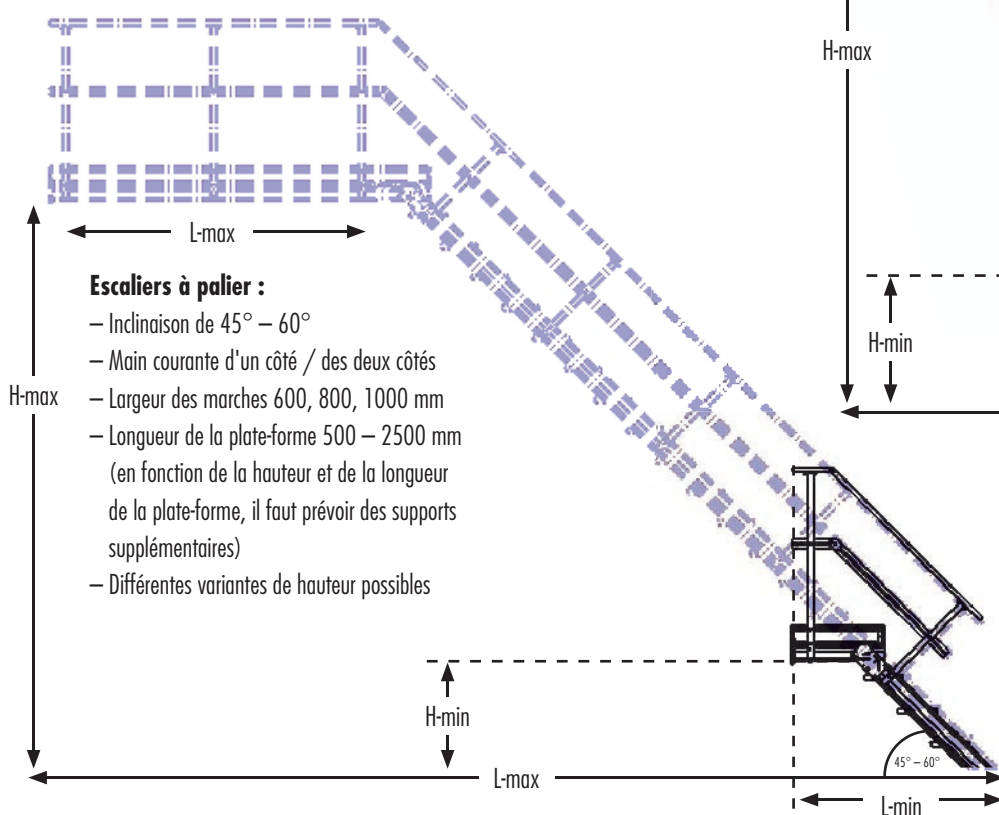
Jonction plate-forme

## Le système modulaire Hymer Un système proposant bon nombre de solutions fiables et rapides

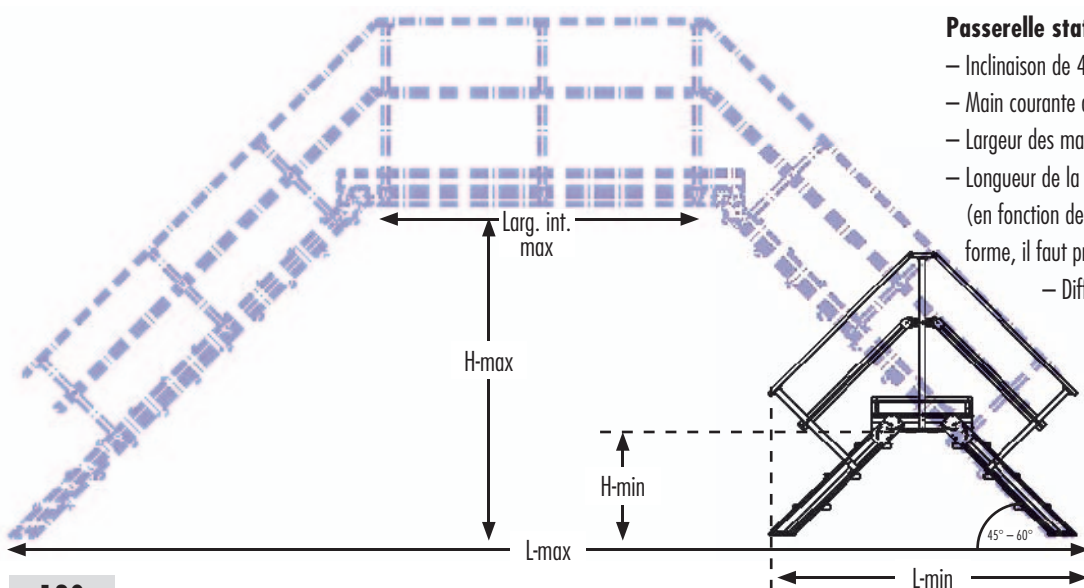
Le système modulaire Hymer offre à tous ses partenaires la possibilité de trouver des solutions individuelles, économiques, compactes et rapides pour répondre à leurs exigences concernant les techniques d'élévation. Grâce au système modulaire Hymer les escaliers stationnaires, escaliers roulants à plate-forme ou passerelles peuvent être montés rapidement.

Les solutions suivantes sont à votre disposition :

**Configuration du produit rapide et effective grâce au logiciel spécial en ligne ! Pour tout renseignement complémentaire, consultez votre conseiller HYMER.**



**Solutions spécifiques aux clients possibles**  
sur demande [info@hymer-alu.de](mailto:info@hymer-alu.de)  
Fax 0049 7522 700385





1



2



3



4



5



6



7



8

- 1) Musée Dornier Friedrichshafen
- 2) Escaliers, paliers et garde-corps pour centrale de biogaz
- 3) Passerelle pour maintenance
- 4) Plate-forme de travail
- 5) Passerelle pour toit en forme de dôme
- 6) Plate-forme d'entretien
- 7) Echelle de ravitaillement
- 8) Escalier avec plate-forme