

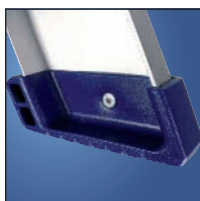
Escabeau avec pont de sécurité 6026

- Nouvelle conception du montant en "D" pour
 - Un sentiment de sécurité nettement supérieur pour l'exécution des travaux sur l'échelle
 - Une résistance au gauchissement des montants, 4 fois plus élevée
 - Une réduction considérable de la propension à tourner des montants inférieurs
- Conique, accessible d'un côté.
- Profondeur des marches 8 cm.
- Deux sangles à haute rigidité comme protection contre l'écartement à partir de la taille 6 !
- Porte-outils profond en aluminium avec possibilité d'y accrocher un seau ou du petit matériel.
- La plastification de la partie supérieure empêche toute contusion et protège contre l'encrassement dans la zone des charnières.
- Dimensions de la plate-forme de sécurité 250 x 250 mm.

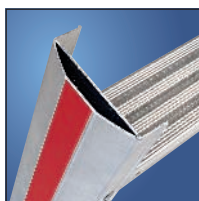
10 ans de garantie !



Tablette porte-outils



Sabots larges en matière plastique antidérapante



Nouveau montant en „D” pour garantir une meilleure stabilité

6026

Vous trouverez d'autres escabeaux aux pages 23, 24, 35, 41, 42.

S

Nombre de marches		3	4	5	6	7	8	10
Montant	env. mm	82	82	82	82	82	82	82
Longueur	env. m	1,45	1,70	1,95	2,22	2,45	2,70	3,20
Hauteur de plate-forme	env. m	0,68	0,91	1,14	1,37	1,60	1,84	2,30
Hauteur de travail	env. m	2,18	2,41	2,64	2,87	3,10	3,34	3,80
Hauteur de portée	env. m	2,68	2,91	3,14	3,37	3,60	3,84	4,30
Hauteur verticale	env. m	1,33	1,56	1,79	2,02	2,25	2,49	2,95
Largeur	env. mm	450	475	500	525	550	575	625
Ecartement	env. m	0,70	0,85	1,00	1,15	1,30	1,50	1,80
Poids	env. kg	5,6	6,3	7,4	8,2	9,4	10,5	12,2
Code EAN		4019502339743	4019502339750	4019502339767	4019502339774	4019502339781	4019502339798	4019502339804
Réf. de commande		602603	602604	602605	602606	602607	602608	602610

Explications sur la hauteur de travail / de portée selon BGI 694, voir page 10.

Escabeau double à marches 6024

- Nouvelle conception du montant en "D" pour
 - Un sentiment de sécurité nettement supérieur pour l'exécution des travaux sur l'échelle
 - Une résistance au gauchissement des montants, 4 fois plus élevée
 - Une réduction considérable de la propension à tourner des montants inférieurs
- Conique, accessible des deux côtés.
- Deux sangles à haute rigidité comme protection contre l'écartement.
- Profondeur des marches 8 cm.
- Élément de charnière qui ne nécessite pas d'entretien (la poussière ne peut pas s'y déposer).

Attention : A partir du modèle 6024/2x5, la marche de la charnière (marche supérieure) ne doit pas être utilisée comme marche !

10 ans de garantie !



6024



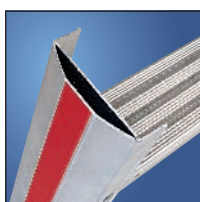
charnière continue



position de transport avec dispositif anti-?



sabots larges en matière plastique antidérapante



Nouveau montant en „D” pour garantir une meilleure stabilité

Vous trouverez d'autres escabeaux aux pages 23, 24, 34, 41, 42.

S

Nombre de marches		2x2	2x3	2x4	2x5	2x6	2x7	2x8	2x10
Montant	env. mm	82	82	82	82	82	82	82	82
Longueur	env. m	0,52	0,78	1,02	1,26	1,50	1,77	2,00	2,50
Hauteur de plate-forme	env. m	0,20	0,45	0,70	0,90	1,15	1,40	1,60	2,10
Hauteur de travail	env. m	1,70	1,95	2,20	2,40	2,65	2,90	3,10	3,60
Hauteur de portée	env. m	2,20	2,45	2,70	2,90	3,15	3,40	3,60	4,10
Hauteur verticale	env. m	0,45	0,65	0,90	1,15	1,35	1,60	1,80	2,30
Largeur	env. mm	425	450	475	500	525	550	575	625
Ecartement	env. m	0,55	0,75	0,95	1,15	1,35	1,55	1,75	2,10
Poids	env. kg	3,2	4,5	5,7	6,9	8,1	9,5	10,8	13,7
Code EAN		4019502339620	4019502339637	4019502339644	4019502339651	4019502339668	4019502339675	4019502339682	4019502339699
Réf. de commande		602404	602406	602408	602410	602412	602414	602416	602420

Explications sur la hauteur de travail / de portée selon BGI 694, voir page 10.