

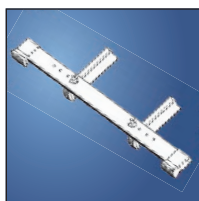
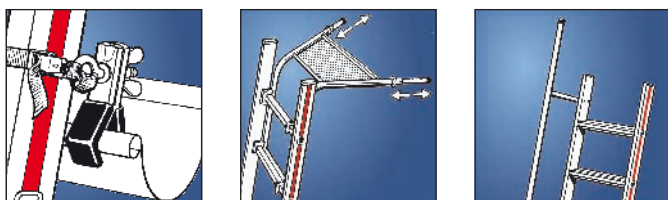
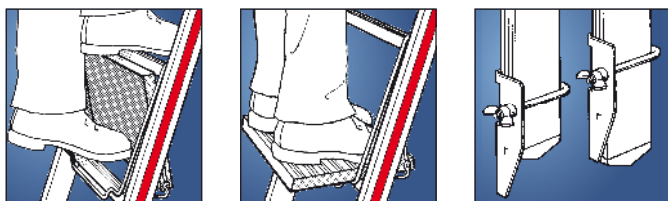
## Echelle simple à échelons 4011

- Largeur intérieure de l'échelle 300 mm.
- Montants en profilés filés sans soudure à la forme ergonomique.
- Echelons en profilés laminés.
- Sabots de l'échelle pressés avec le montant, arrondis en matière plastique haut de gamme, ménageant les surfaces des murs des deux côtés et adaptés à toutes les utilisations.

**5 ans de  
garantie !**



### Accessoires recommandés :



Vous trouverez d'autres accessoires à partir de la page 152.

Vous trouverez d'autres échelles simples à échelons à la page 26.

S

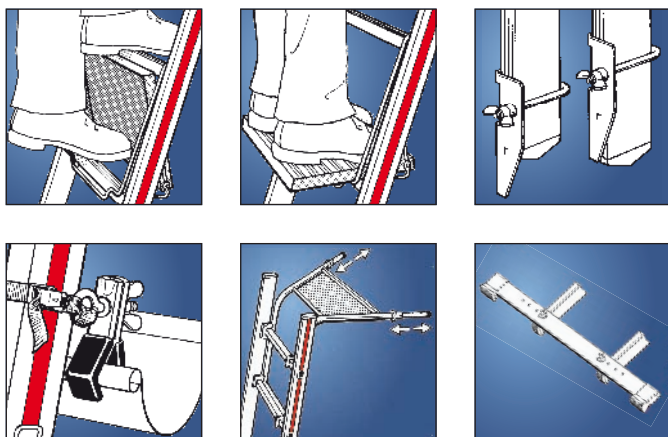
Nombre d'échelons		6	8	10	12	14	16	18
Montant	env. mm	60	60	60	60	60	66	66
Longueur	env. m	1,78	2,34	2,90	3,46	4,02	4,58	5,14
Hauteur de plate-forme	env. m	0,75	1,29	1,83	2,37	2,91	3,45	3,99
Hauteur travail	env. m	2,24	2,79	3,33	3,87	4,41	4,95	5,49
Hauteur de portée	env. m	2,75	3,29	3,83	4,37	4,91	5,45	5,99
Largeur	env. mm	355	355	355	355	355	355	355
Poids	env. kg	2,9	3,7	4,6	5,5	6,4	7,7	8,4
Code EAN		4019502338975	4019502338982	4019502338999	4019502339002	4019502339019	4019502339026	4019502339033
Réf. de commande		401106	401108	401110	401112	401114	401116	401118

Explications sur la hauteur de travail / de portée selon BGI 694, voir page 10.

## Echelle coulisse à main, 2 plans 4046

- Largeur intérieure de l'échelle 300 mm.
- Montants en profilés filés sans soudure à la forme ergonomique.
- Echelons en profilés laminés.
- Sabots de l'échelle pressés avec le montant, arrondis en matière plastique haut de gamme très stable.
- Articulations des glissières en acier massif.
- Les deux plans d'échelle peuvent être utilisés individuellement et présentent d'innombrables possibilités d'utilisation, même comme échelles simples utilisées séparément.

### Accessoires recommandés :



**5 ans de garantie !**



**4046**

Vous trouverez d'autres accessoires à partir de la page 152.

Vous trouverez d'autres échelles coulisse à main aux pages 27.

**S**

<b>Nombre d'échelons</b>		2x10	2x12	2x14	2x16
<b>Montant</b>	<b>env. mm</b>	66	71	83	83
<b>Nombre d'échelons</b>	<b>déployée au max.</b>	17	21	25	29
<b>Longueur</b>	<b>repliée env. m</b>	2,90	3,46	4,02	4,58
<b>Longueur</b>	<b>déployée env. m</b>	4,86	5,98	7,10	8,22
<b>Hauteur de plate-forme</b>	<b>env. m</b>	3,74	4,82	5,90	6,98
<b>Hauteur de travail</b>	<b>env. m</b>	5,24	6,32	7,40	8,48
<b>Hauteur de portée</b>	<b>env. m</b>	5,74	6,82	7,90	8,98
<b>Largeur</b>	<b>en haut / en bas env. mm</b>	355/425	355/425	355/425	355/425
<b>Poids</b>	<b>env. kg</b>	10,2	14,0	16,5	20,6
<b>Code EAN</b>		4019502339132	4019502339149	4019502339156	4019502339163
<b>Réf. de commande</b>		404620	404624	404628	404632

Explications sur la hauteur de travail / de portée selon BGI 694, voir page 10.

## Echelle coulisse à corde, 2 plans 4051

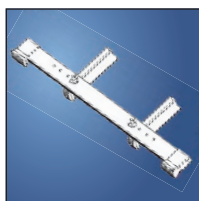
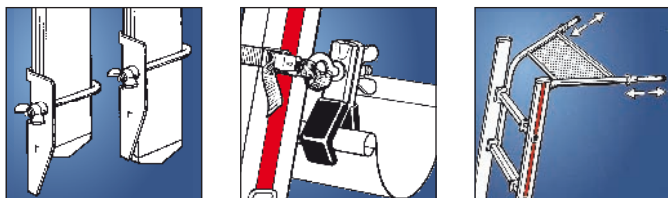
- Montants en profilés filés sans soudure à la forme ergonomique.
- Echelons en profilés laminés.
- Sabots de l'échelle pressés avec le montant, arrondis en matière plastique haut de gamme très stable.
- Articulations des glissières en acier massif.
- Balancier à encliquetage automatique grâce au blocage par gravité.
- Roulettes murales en matière plastique ménageant le mur à l'extrémité supérieure de l'échelle.
- Largeur intérieure de 300 mm (échelle supérieure).
- Corde très maniable (10 mm) pour un réglage en hauteur sécurisé.

**5 ans de garantie !**



**4051**

### Accessoires recommandés :



**Vous trouverez d'autres accessoires à partir de la page 152.**

**Vous trouverez d'autres échelles coulisse à corde aux pages 15, 28, 29.**

**S**

<b>Nombre d'échelons</b>		2x14	2x16	2x18	2x20
<b>Montant</b>	<b>env. mm</b>	83	89	89	89
<b>Nombre d'échelons</b>	<b>déployée au max.</b>	25	29	32	36
<b>Longueur</b>	<b>repliée env. m</b>	4,11	4,67	5,23	5,79
<b>Longueur</b>	<b>déployée env. m</b>	7,18	8,30	9,14	10,26
<b>Hauteur de plate-forme</b>	<b>env. m</b>	5,97	7,05	7,86	8,95
<b>Hauteur de travail</b>	<b>env. m</b>	7,47	8,55	9,36	10,45
<b>Hauteur de portée</b>	<b>env. m</b>	7,97	9,05	9,86	10,95
<b>Largeur</b>	<b>en-haut / en-bas env. mm</b>	355/425	355/425	355/425	355/425
<b>Poids</b>	<b>env. kg</b>	20,0	22,5	25,5	29,4
<b>Code EAN</b>		4019502339248	4019502339255	4019502339262	4019502339279
<b>Réf. de commande</b>		405128	405132	405136	405140

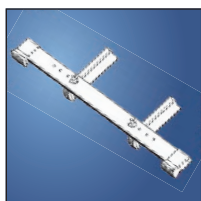
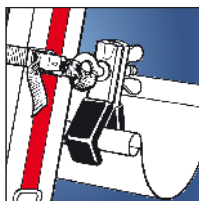
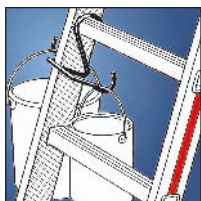
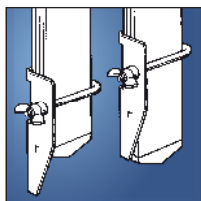
Explications sur la hauteur de travail / de portée selon BGI 694, voir page 10.

## Echelle coulisse à corde, 3 plans 4061

- Montants en profilés filés sans soudure à la forme ergonomique.
- Echelons en profilés laminés.
- Sabots de l'échelle pressés avec le montant, arrondis en matière plastique haut de gamme très stable.
- Articulations des glissières en acier massif.
- Roulettes murales en matière plastique ménageant le mur à l'extrémité supérieure de l'échelle.
- Largeur intérieure de 300 mm (échelle supérieure).
- Balancier à encliquetage automatique grâce au blocage par gravité.
- Cordes à haute rigidité et très maniables, de couleurs différentes pour une meilleure différenciation :
  - Coloris de la corde du plan supérieur : orange, 10 mm
  - Coloris de la corde du plan intermédiaire : bleu, 10 mm

Avant de déployer entièrement l'échelle, il faut veiller à ce que le plan intermédiaire soit au moins déployé de 2 échelons.

### Accessoires recommandés :



Vous trouverez d'autres accessoires à partir de la page 152.

**5 ans de garantie !**



**4061**

Vous trouverez d'autres échelles coulisse à corde aux pages 14, 28, 29.

**S**

<b>Nombre d'échelons</b>		3x12	3x14	3x16
<b>Montant</b>	<b>env. mm</b>	83/89	89	89/100
<b>Nombre d'échelons</b>	<b>déployée au max.</b>	29	34	40
<b>Longueur</b>	<b>repliée env. m</b>	3,57	4,13	4,69
<b>Longueur</b>	<b>déployée env. m</b>	8,33	9,76	11,44
<b>Hauteur de plate-forme</b>	<b>env. m</b>	7,02	8,37	10,00
<b>Hauteur de travail</b>	<b>env. m</b>	8,52	9,87	11,50
<b>Hauteur de portée</b>	<b>env. m</b>	9,02	10,37	12,00
<b>Largeur</b>	<b>en-haut / en-bas env. mm</b>	355/425/490	355/425/490	355/425/490
<b>Poids</b>	<b>env. kg</b>	28,5	33,0	39,0
<b>Code EAN</b>		4019502339323	4019502339330	4019502339347
<b>Réf. de commande</b>		406136	406142	406148

Explications sur la hauteur de travail / de portée selon BGI 694, voir page 10.