

## El sistema modular de HYMER para escaleras, escaleras-pasarelas y pedestales móviles

### Variantes de serie:

- Anchuras de escalones a elegir: 600, 800 y 1.000 mm.
- Profundidad de los escalones: 200 mm para una inclinación de la escalera de 60°; 250 mm para una inclinación de 45°.
- Distancia vertical entre escalones 250 mm para 60° y 210 mm para 45°.
- De serie con escalones de aluminio antideslizantes.
- Todos los productos con inclinación opcional de la escalera de 45° o de 60°.
- Plataformas de aluminio (escalones perfilados) con una trama de 100 mm, plataformas de rejilla de acero y de aluminio con trama de 500 mm prolongable.
- Para usos fijos o móviles.

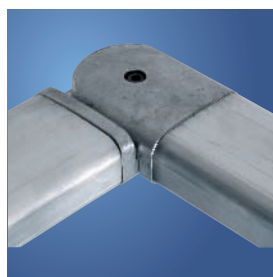
### Argumentos:

- El sistema modular se basa en conexiones atornilladas, prescindiendo en gran medida de las soldaduras.
- Gracias a la práctica disposición de los componentes se puede cambiar los elementos con facilidad cuando sea necesaria una reparación.
- Adaptación exacta de la altura como medidas intermedias al precio de la altura estándar superior.
- Máxima estabilidad y flexibilidad mediante perfiles extrusionados especiales con canales de atornillado multifunción.
- Conexión a prueba de torsiones entre los escalones y los canales de atornillado.
- Conexión rápida y muy variable de los largueros con elegantes elementos de conexión de fundición de aluminio.
- Metal ligero resistente a la corrosión y el efecto de la intemperie.
- Montaje modular variable que permite realizar soluciones especiales a medida para cada aplicación.
- Tuercas correderas especiales para ampliar la plataforma en todas las direcciones.
- Barandillas de perfil rectangular altamente resistentes, pasamanos ergonómico y listón de rodilla, altura de la barandilla 1.100 mm, conexión angular de elegante fundición de aluminio de alta resistencia.
- Conexiones de los pasamanos con piezas fundidas exactas que garantizan una elevada seguridad.
- Carga total 300 kg, carga por escalón 150 kg, cargas superiores mediante solicitud.
- El envío se realiza en general por módulos ya ensamblados para facilitar el rápido montaje en la obra.
- Podemos realizar medidas especiales y otras inclinaciones, envíenos su solicitud.



Elementos de conexión de las barandillas de fundición de aluminio

Pasamanos



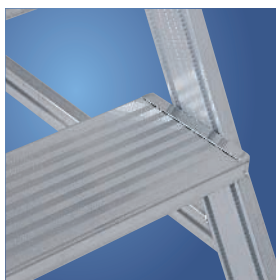
Conexión angular



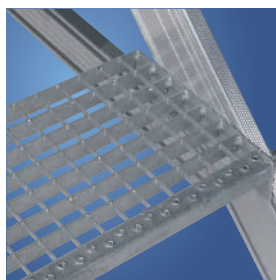
Conexión para barra articulada

# SISTEMA MODULAR PARA PASARELAS, ESCALERAS DE ACCESO Y PEDESTALES

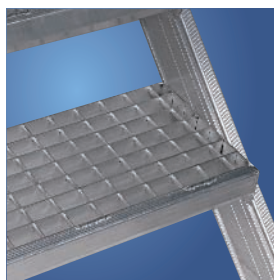
## Tipos de escalones



Escalones perfilados de aluminio



Escalones de rejilla de acero

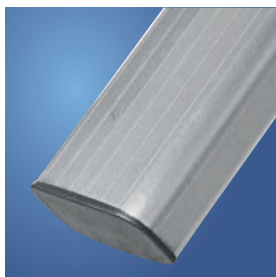


Escalones de rejilla de aluminio

### Información conforme a la norma europea DIN EN ISO 14122:

Por motivos de seguridad debe darse preferencia siempre a las escaleras con 45° de inclinación. Si las circunstancias no lo permitiesen por falta de espacio, o la escalera se utiliza con poca frecuencia, se puede elegir una escalera con 60° de inclinación.

## Pasamanos



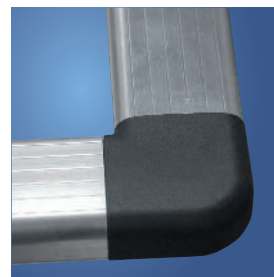
Perfil ergonómico



Fijación en canal con tuercas correderas



Fijación variable con tuercas correderas



Conexión angular de plástico

## Fijaciones para la barandilla



Atornillado



Abatible con seguro



Encajado

### Recomendación de la mutua profesional:

Para el uso en exteriores la mutua profesional recomienda utilizar revestimientos o escalones de rejilla de aluminio o acero.

### Información general:

se cumplen las siguientes normas y recomendaciones:

BGV D36, BGI 637, DIN EN ISO 14122.

## Placas de conexión para construcciones variables



Construcción de base  
Tubo de refuerzo en el ángulo



Conexión escalera-pedestal  
para inclinaciones de 45° a 70°

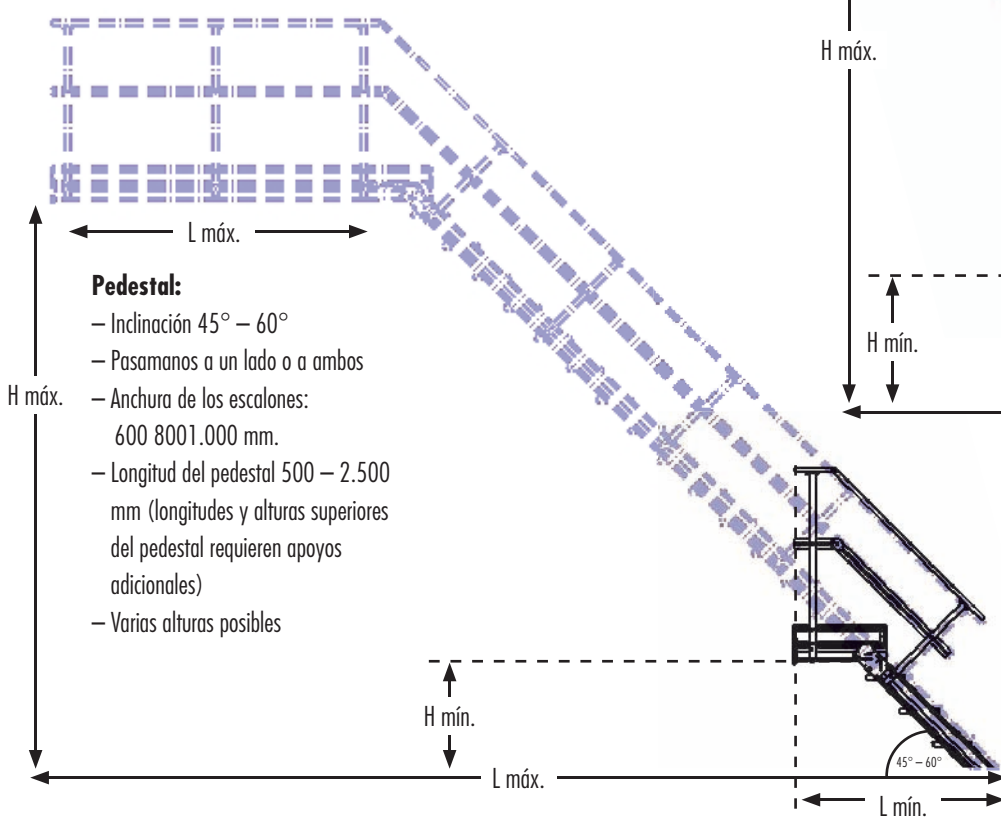


Conexión de la plataforma

## El sistema modular de HYMER Un sistema para muchas soluciones sólidas y rápidas

El sistema modular de Hymer ofrece a todos los usuarios la posibilidad de encontrar una solución compacta y rápida a todos sus requerimientos individuales sobre las técnicas de ascenso. Con el sistema modular de Hymer se puede crear en muy poco tiempo escaleras fijas, escaleras móviles con pedestal o pasarelas.

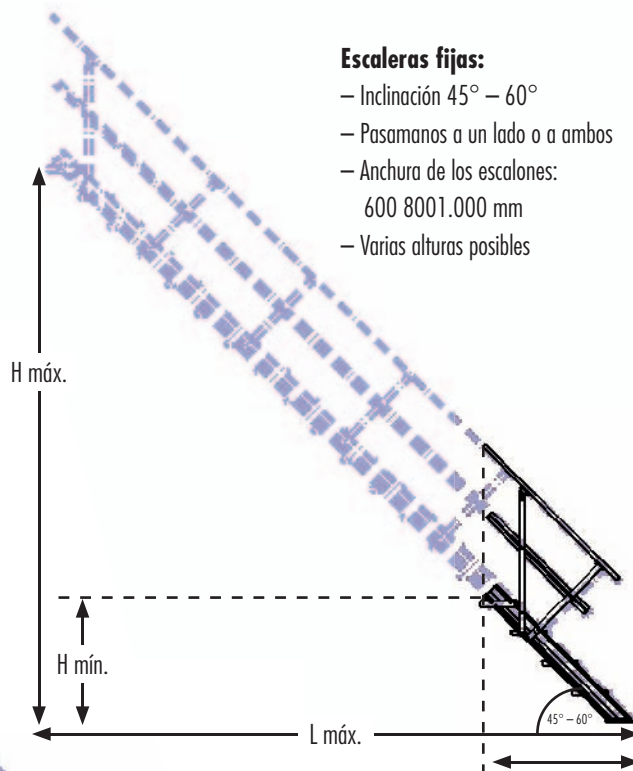
### Soluciones disponibles:



Rápida y eficaz configuración de los productos con el software online especial!  
Consulte los detalles a su asesor HYMER.

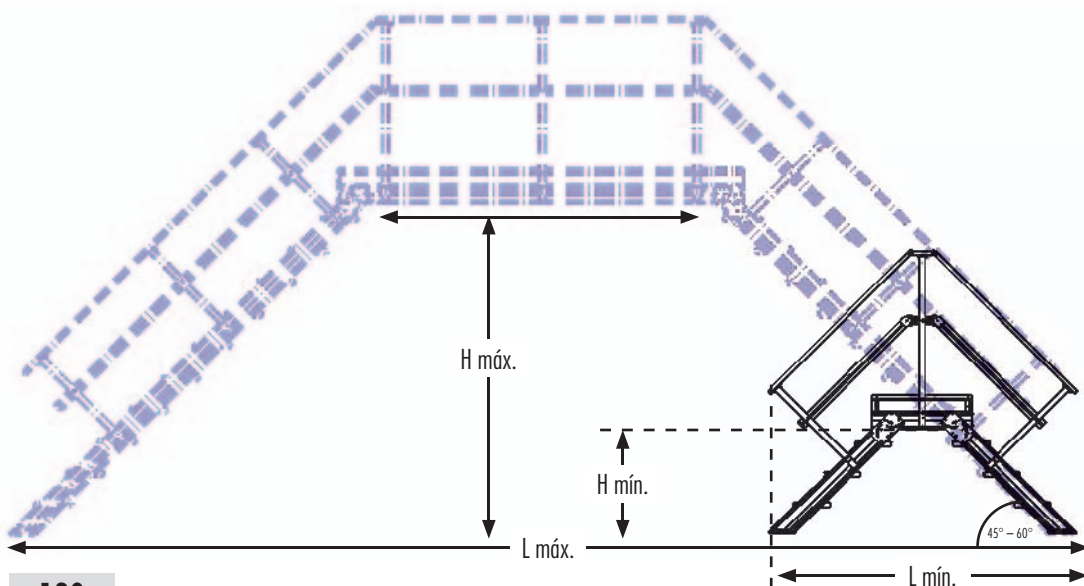
### Escaleras fijas:

- Inclinación 45° – 60°
- Pasamanos a un lado o a ambos
- Anchura de los escalones: 600 800 1.000 mm
- Varias alturas posibles



### Soluciones específicas mediante solicitud

info@hymer-alu.de  
Fax 0049 7522 700385



### Pasarelas fija:

- Inclinación 45° – 60°
- Pasamanos a un lado o a ambos
- Anchura de los escalones: 600 800 1.000 mm
- Longitud de la pasarela 500 – 2.500 mm (longitudes y alturas superiores de la pasarela requieren apoyos adicionales)
- Varias alturas posibles

# SISTEMA MODULAR PARA PASARELAS, ESCALERAS DE ACCESO Y PEDESTALES



- 1) Museo Dornier de Friedrichshafen
- 2) Escaleras, pedestales y barandillas para plantas de biogás
- 3) Pasarela de mantenimiento
- 4) Pedestal de trabajo
- 5) Pasarela para cúpulas
- 6) Plataforma de mantenimiento
- 7) Escalera de repostaje
- 8) Escalera-pedestal