

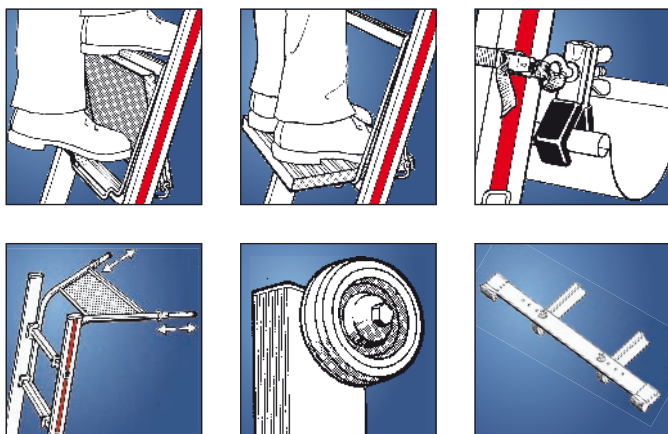
Escalera apoyable simple de peldaños 6011

- Largueros de perfiles extrusionados sin soldadura, con forma ergonómica para el agarre seguro.
- Peldaños de perfiles extrusionados con marcadas estrías para mayor resistencia al deslizamiento.
- Anchura interior de la escalera 370 mm.

¡10 años de garantía!



Accesorios recomendados:



Más accesorios a partir de la página 152.

Más escaleras apoyables de peldaños a partir de la página 12.

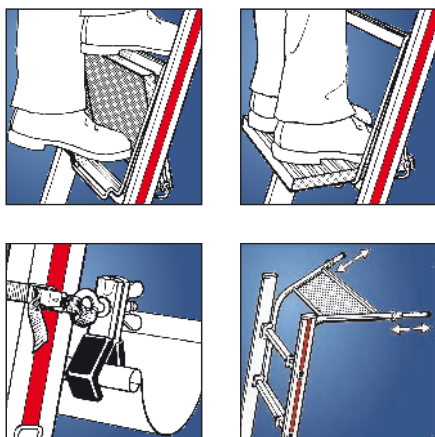
Número de peldaños		6	7	8	9	10	12	14	16	18	20	22
Larguero	aprox. mm	60	60	60	60	60	60	60	66	71	71	71
Longitud	aprox. m	1,95	2,22	2,50	2,78	3,06	3,62	4,18	4,75	5,30	5,86	6,42
Altura de posición	aprox. m	0,83	1,10	1,37	1,64	1,91	2,45	2,99	3,53	4,07	4,62	5,16
Alt. de trabajo	aprox. m	2,33	2,60	2,87	3,14	3,41	3,95	4,49	5,03	5,57	6,12	6,66
Alt. de alcance	aprox. m	2,83	3,10	3,37	3,64	3,91	4,45	4,99	5,53	6,07	6,62	7,16
Anchura	aprox. mm	425	425	425	425	425	425	425	425	425	425	425
Peso	aprox. kg	3,5	3,9	4,3	4,8	5,3	6,2	7,1	8,1	8,9	10,6	11,6
Código EAN		4019502338234	4019502338241	4019502338258	4019502338265	4019502338272	4019502338296	4019502338302	4019502338319	4019502338326	4019502338333	4019502338340
Referencia		601106	601107	601108	601109	601110	601112	601114	601116	601118	601120	601122

Explicación de los conceptos de altura de trabajo y altura de alcance según la BGI 694 en la página 10.

Escalera extensible, de dos tramos 6046

- Los herrajes de alta calidad están protegidos en el interior con deslizantes de plástico, que protegen el material de los largueros y aseguran un mejor deslizamiento.
- Largueros de perfiles extrusionados sin soldadura, con forma ergonómica para un agarre seguro.
- Peldaños también de perfil extrusionado y fuertemente perfilado para mayor resistencia al deslizamiento.
- Pies plegables con superficie de apoyo grande y elevada estabilidad.
- Acceso cómodo y seguro gracias a la amplia anchura mínima de la escalera de 300 mm.
- Los dos tramos pueden ser utilizados por separado.
- A partir del tamaño 2x14 con rodillos protegidos por una funda de plástico blando para el apoyo cuidadoso incluso sobre paredes sensibles.

Accesorios recomendados:



Más accesorios a partir de la página 152.

¡10 años de garantía!



Más escaleras extensibles a partir de las páginas 13.

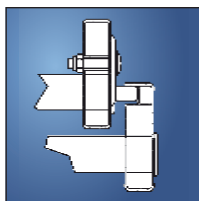
Número de peldaños		2x6	2x8	2x10	2x12	2x14	2x16	2x18
Larguero	aprox. mm	60	60	66	71	83	89	89
Número de peldaños máx. despl.		10	14	17	21	25	29	32
Longitud plegada	aprox. m	1,95	2,50	3,08	3,61	4,20	4,74	5,30
Longitud desplegada	aprox. m	3,05	4,20	5,05	6,14	7,26	8,38	9,22
Altura de posición	aprox. m	1,92	3,00	3,81	4,89	5,97	7,05	7,87
Alt. de trabajo	aprox. m	3,42	4,50	5,31	6,39	7,49	8,55	9,37
Alt. de alcance	aprox. m	3,92	5,00	5,81	6,89	7,99	9,05	9,87
Anchura sup./inf.	aprox. mm	355/425	355/425	355/425	355/425	355/425	355/425	355/425
Peso	aprox. kg	7,2	8,6	11,0	13,6	17,1	22,0	26,2
Código EAN		4019502338364	4019502338371	4019502338388	4019502338395	4019502338401	4019502338418	4019502338425
Referencia		604612	604616	604620	604624	604628	604632	604636

Explicación de los conceptos de altura de trabajo y altura de alcance según la BGI 694 en la página 10.

Escalera extensible con cuerda, de dos tramos 6051

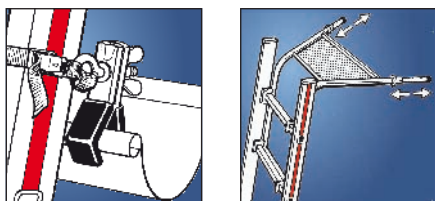
- Manejo extremadamente cómodo gracias a los ganchos anchos de anclaje automático con dispositivo fijador de gravedad.
- Cuerda manejable de alta resistencia, 12 mm de diámetro.
- Todos los tamaños con rodillos protectores para las paredes, de plástico de alta calidad.
- Largueros de perfiles extrusionados sin soldadura, con forma ergonómica para el agarre seguro.
- Peldaños también de perfil extrusionado, superficie del peldaño con estrías pronunciadas para aumentar el antideslizamiento.
- Anchura interior de la escalera 300 mm.
- Herrajes de alta calidad con deslizantes de plástico.
- Pies de aluminio plegables atornilladas, fáciles de cambiar.
- Largueros con sección de ala, garantía de mejor guía y mayor estabilidad.
- Al subir o bajar los tramos se puede mantener el larguero en la parte exterior, evitando así el riesgo de pillarse los dedos.

¡10 años de garantía!



Perfil de ala

Accesorios recomendados:



Más accesorios a partir de la página 152.



6051

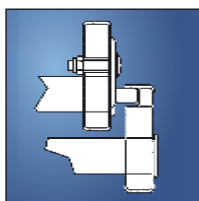
Más escaleras extensibles con cuerda a partir de las páginas 14, 15, 29.

Número de peldaños		2x14	2x16	2x18	2x20	2x22
Larguero	aprox. mm	89	89	89	100	100
Número de peldaños máx. despl.		25	29	32	36	40
Longitud plegada	aprox. m	4,18	4,74	5,30	5,86	6,42
Longitud desplegada	aprox. m	7,26	8,38	9,24	10,34	11,46
Altura de posición	aprox. m	5,97	7,05	7,87	8,95	10,03
Altura de trabajo	aprox. m	7,47	8,55	9,37	10,45	11,53
Altura de alcance	aprox. m	7,97	9,05	9,87	10,95	12,03
Anchura sup./inf.	aprox. mm	355/425	355/425	355/425	355/425	355/425
Peso	aprox. kg	19,7	24,8	28,2	32,8	37,0
Código EAN		4019502338630	4019502338647	4019502338654	4019502338661	4019502338678
Referencia		605128	605132	605136	605140	605144

Explicación de los conceptos de altura de trabajo y altura de alcance según la BGI 694 en la página 10.

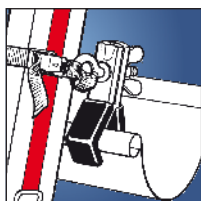
Escalera extensible con cuerda, de tres tramos 6261

- Manejo extremadamente cómodo gracias a los ganchos anchos de anclaje automático con dispositivo fijador de gravedad.
- Todos los tamaños con rodillos protectores para las paredes, de plástico de alta calidad.
- Largueros de perfiles extrusionados sin soldadura, con forma ergonómica para el agarre seguro.
- Pies plegables con superficie de apoyo grande y elevada estabilidad, de plástico de alta calidad, en azul.
- Anchura interior de la escalera 300 mm (escalera superior).
- Herrajes de alta calidad con deslizantes de plástico.
- Pies de aluminio plegables atornilladas, fáciles de cambiar.
- Cuerdas manejables de alta resistencia con diferentes colores para facilitar su diferenciación:
 - cuerda del tramo superior azul, 10 mm
 - cuerda del tramo central naranja, 12 mm
- Largueros con sección de ala, garantía de mejor guía y mayor estabilidad.



Perfil de ala

Accesorios recomendados:



Más accesorios a partir de la página 152.

¡10 años de garantía!



6261

Más escaleras extensibles con cuerda a partir de las páginas 14, 15, 28.

Número de peldaños		3x14	3x16	3x18
Larguero	aprox. mm	89	100	100
Número de peldaños máx. despl.		34	40	46
Longitud plegada	aprox. m	4,19	4,75	5,30
Longitud desplegada	aprox. m	9,80	11,46	13,14
Altura de posición	aprox. m	8,43	10,06	11,68
Alt, de trabajo	aprox. m	9,93	11,56	13,18
Alt, de alcance	aprox. m	10,43	12,06	13,68
Anchura exterior	aprox. mm	355/425/490	355/425/490	355/425/490
Peso	aprox. kg	35,8	44,0	49,8
Código EAN		4019502338913	4019502338920	4019502338937
Referencia		626142	626148	626154

Explicación de los conceptos de altura de trabajo y altura de alcance según la BGI 694 en la página 10.