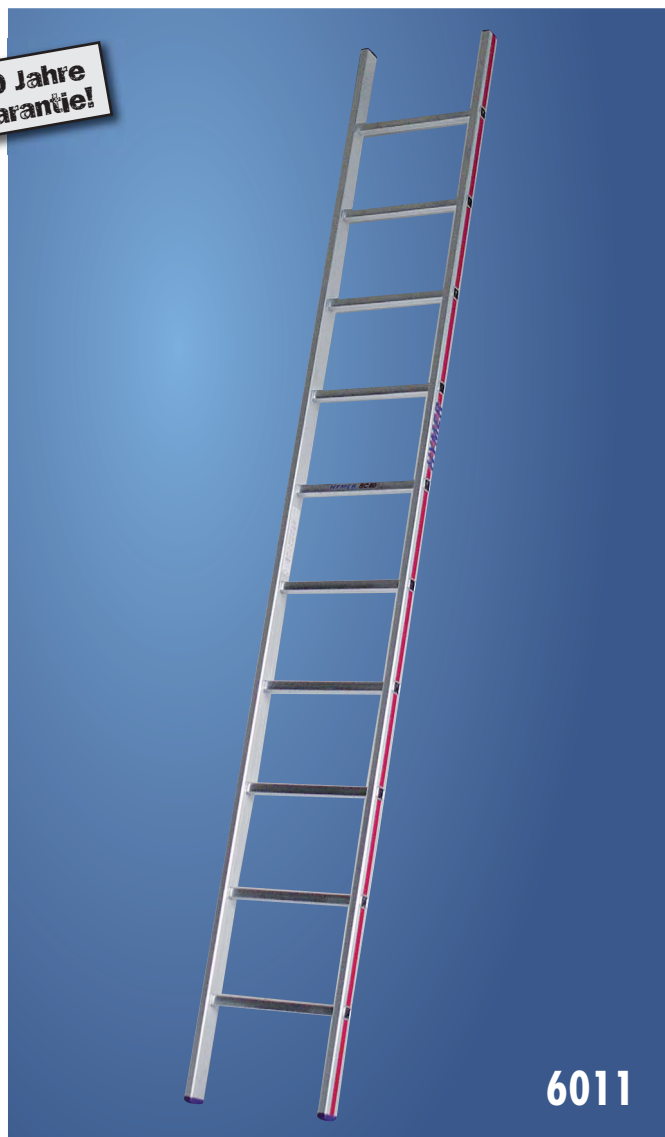


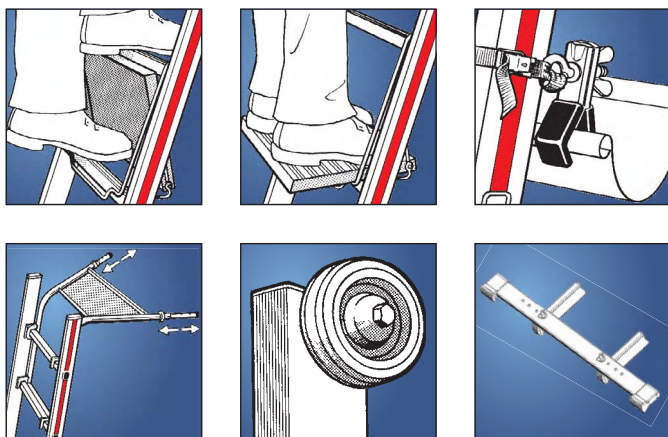
Sprossenlegeleiter 6011

- Holme aus nahtlosen Strangpressprofilen mit ergonomischer Form für sicheres Umgreifen.
- Sprossen aus Strangpressprofilen mit ausgeprägter Riffelung, daher erhöhte Rutschfestigkeit.
- Leiterinnenbreite 370 mm.

10 Jahre Garantie!



Empfohlenes Zubehör:



Weiteres Zubehör finden Sie ab Seite 162.

Weitere Sprossenlegeleitern finden Sie auf Seite 12.

S

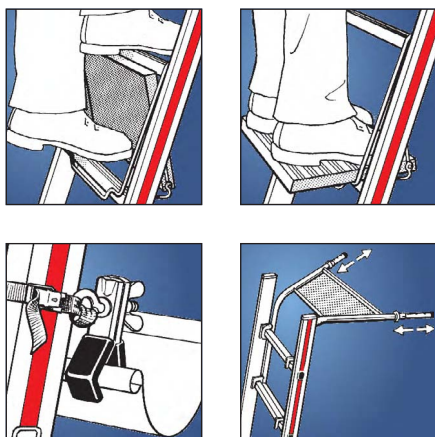
Sprossenzahl		6	7	8	9	10	12	14	16	18	20	22
Holm	ca. mm	60	60	60	60	60	60	60	66	71	71	71
Länge	ca. m	1,95	2,22	2,50	2,78	3,06	3,62	4,18	4,75	5,30	5,86	6,42
Standhöhe	ca. m	0,83	1,10	1,37	1,64	1,91	2,45	2,99	3,53	4,07	4,62	5,16
Arbeitshöhe	ca. m	2,33	2,60	2,87	3,14	3,41	3,95	4,49	5,03	5,57	6,12	6,66
Reichhöhe	ca. m	2,83	3,10	3,37	3,64	3,91	4,45	4,99	5,53	6,07	6,62	7,16
Breite	ca. mm	425	425	425	425	425	425	425	425	425	425	425
Gewicht	ca. kg	3,5	3,9	4,3	4,8	5,3	6,2	7,1	8,1	8,9	10,6	11,6
EAN-Code		4019502338234	4019502338241	4019502338258	4019502338265	4019502338272	4019502338296	4019502338302	4019502338319	4019502338326	4019502338333	4019502338340
Best.-Nr.		601106	601107	601108	601109	601110	601112	601114	601116	601118	601120	601122

Erläuterung zu Arbeits-/Reichhöhe nach BGI 694 siehe Seite 10.

Schiebeleiter, zweiteilig 6046

- Die hochwertigen Beschläge sind innen mit Kunststoffgleitern bestückt, diese schonen das Material der Holme und sichern ein besseres Gleitverhalten.
- Holme aus nahtlosen Strangpressprofilen mit ergonomischer Form für sicheres Umgreifen.
- Sprossen ebenfalls aus stark profiliertem Strangpressprofil, daher erhöhte Rutschfestigkeit.
- Klappfüße mit großer Auflagefläche und hoher Standfestigkeit.
- Großzügige Leiterbreite von min. 300 mm ermöglicht einen komfortablen und sicheren Aufstieg.
- Beide Leiterteile können einzeln verwendet werden.
- Ab Größe 2x14 mit auflageschonenden Wandlaufrollen aus hochwertigem Kunststoff als weicher Laufbelag auch für empfindliche Wände.

Empfohlenes Zubehör:



Weiteres Zubehör finden Sie ab Seite 162.

**10 Jahre
Garantie!**



Weitere Schiebeleitern finden Sie auf Seite 13.

S

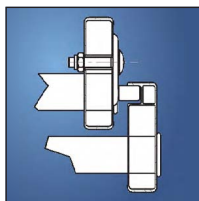
Sprossenzahl		2x6	2x8	2x10	2x12	2x14	2x16	2x18
Holm	ca. mm	60	60	66	71	83	89	89
Sprossenzahl max. ausgefahren		10	14	17	21	25	29	32
Länge eingefahren	ca. m	1,95	2,50	3,08	3,61	4,20	4,74	5,30
Länge ausgefahren	ca. m	3,05	4,20	5,05	6,14	7,26	8,38	9,22
Standhöhe	ca. m	1,92	3,00	3,81	4,89	5,97	7,05	7,87
Arbeitshöhe	ca. m	3,42	4,50	5,31	6,39	7,49	8,55	9,37
Reichhöhe	ca. m	3,92	5,00	5,81	6,89	7,99	9,05	9,87
Breite oben / unten	ca. mm	355/425	355/425	355/425	355/425	355/425	355/425	355/425
Gewicht	ca. kg	7,2	8,6	11,0	13,6	17,1	22,0	26,2
EAN-Code		4019502338364	4019502338371	4019502338388	4019502338395	4019502338401	4019502338418	4019502338425
Best.-Nr.		604612	604616	604620	604624	604628	604632	604636

Erläuterung zu Arbeits-/Reichhöhe nach BGI 694 siehe Seite 10.

Seilzugleiter, zweiteilig 6051

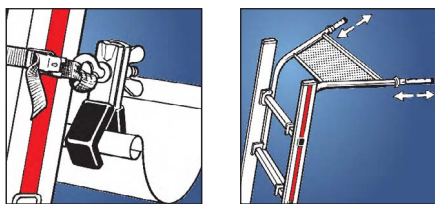
- Äußerst bedienfreundlich durch breite, automatisch einrastende Fallhaken mit Schwerkraftarretierung.
- Hochfestes, griffiges Seil mit 12 mm Durchmesser.
- Alle Größen mit auflageschonenden Wandlaufrollen aus hochwertigem Kunststoff.
- Holme aus nahtlosen Strangpressprofilen mit ergonomischer Form für sicheres Umgreifen.
- Sprossen ebenfalls aus Strangpressprofil, dadurch ausgeprägte Riffelung der Trittfäche und somit erhöhte Rutschfestigkeit.
- Leiterinnenbreite 300 mm.
- Hochwertige Beschläge mit Kunststoffgleitern.
- Alu-Klappfüße verschraubt, leicht auswechselbar.
- Holme aus Flügelprofilen gewähren eine bessere Führung und eine hohe Stabilität.
- Der Holm kann beim Ein- und Ausfahren außen gehalten werden, ohne die Gefahr sich die Finger zu quetschen.

10 Jahre Garantie!



Flügelprofil

Empfohlenes Zubehör:



Weiteres Zubehör finden Sie ab Seite 162.



Weitere Seilzugleitern finden Sie auf Seite 14, 15, 29.

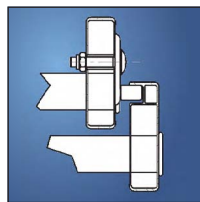
S

Sprossenzahl		2x14	2x16	2x18	2x20	2x22	
Holm	ca. mm	89	89	89	100	100	
Sprossenzahl	max. ausgefahren	25	29	32	36	40	
Länge	eingefahren	ca. m	4,18	4,74	5,30	5,86	6,42
Länge	ausgefahren	ca. m	7,26	8,38	9,24	10,34	11,46
Standhöhe	ca. m	5,97	7,05	7,87	8,95	10,03	
Arbeitshöhe	ca. m	7,47	8,55	9,37	10,45	11,53	
Reichhöhe	ca. m	7,97	9,05	9,87	10,95	12,03	
Breite	oben / unten	ca. mm	355/425	355/425	355/425	355/425	
Gewicht	ca. kg	19,7	24,8	28,2	32,8	37,0	
EAN-Code		4019502338630	4019502338647	4019502338654	4019502338661	4019502338678	
Best.-Nr.		605128	605132	605136	605140	605144	

Erläuterung zu Arbeits-/Reichhöhe nach BGI 694 siehe Seite 10.

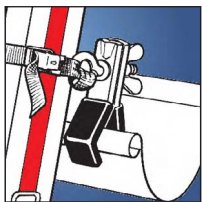
Seilzugleiter, dreiteilig 6261

- Äußerst bedienfreundlich durch automatisch einrastende, breite Fallhaken mit Schwerkraftarretierung.
- Alle Größen mit auflageschonenden Wandlaufrollen aus hochwertigem Kunststoff.
- Holme aus nahtlosen Strangpressprofilen mit ergonomischer Form für sicheres Umgreifen.
- Klappfüße mit großer Auflagefläche und hoher Standfestigkeit aus hochwertigem Kunststoff.
- Leiterinnenbreite 300 mm (Oberleiter).
- Hochwertige Beschläge mit Kunststoffgleitern.
- Alu-Klappfüße verschraubt, leicht auswechselbar.
- Hochfeste, griffige Seile mit unterschiedlichen Farben zur Unterscheidung:
 - Oberteil Seilfarbe blau, 10 mm
 - Mittelteil Seilfarbe orange, 12 mm
- Holme aus Flügelprofilen gewähren eine bessere Führung und eine hohe Stabilität.



Flügelprofil

Empfohlenes Zubehör:



Weiteres Zubehör finden Sie ab Seite 162.

10 Jahre Garantie!



Weitere Seilzugleitern finden Sie auf Seite 14, 15, 28.

S

Sprossenzahl		3x14	3x16	3x18
Holm	ca. mm	89	100	100
Sprossenzahl	max. ausgefahren	34	40	46
Länge	eingefahren ca. m	4,19	4,75	5,30
Länge	ausgefahren ca. m	9,80	11,46	13,14
Standhöhe	ca. m	8,43	10,06	11,68
Arbeitshöhe	ca. m	9,93	11,56	13,18
Reichhöhe	ca. m	10,43	12,06	13,68
äußere Breite	ca. mm	355/425/490	355/425/490	355/425/490
Gewicht	ca. kg	35,8	44,0	49,8
EAN-Code		4019502338913	4019502338920	4019502338937
Best.-Nr.		626142	626148	626154

Erläuterung zu Arbeits-/Reichhöhe nach BGI 694 siehe Seite 10.