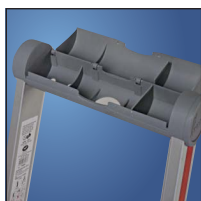


Stufensteleiter mit Sicherheitsbrücke, einseitig begehbar 4026

5 Jahre Garantie!

- Konisch, einseitig begehbar.
- Mit geräumiger, funktionaler Ablageschale aus hochfestem Kunststoff.
- Rutschhemmende FüÙe.
- Eimerhaken mit 25 kg Tragkraft.
- Stufen mit Holm bündig, abgerundete Stufenrückseite.
- Vielseitig verwendbar.
- Eloxierete Holme.
- Abmessung der Sicherheitsbrücke 250 x 250 mm.

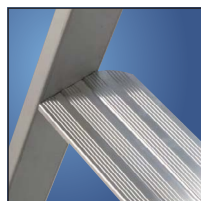


geräumige, funktionale, zuklappbare Ablageschale



integrierter Eimerhaken

sichere Werkzeugablage



rutschhemmende FüÙe

abgedeckte Stahlscharniere 80 mm Stufenbreite



4026

Weitere Stufensteleitern finden Sie auf Seite 24, 34, 35, 41, 42.

Stufenzahl		3	4	5	6	7	8
Holm	ca. mm	55	55	55	55	55	55
Länge	ca. m	1,37	1,62	1,87	2,12	2,36	2,61
Standhöhe (Höhe bis Brücke)	ca. m	0,65	0,88	1,11	1,35	1,58	1,80
Arbeitshöhe	ca. m	2,15	2,38	2,61	2,85	3,08	3,30
Reichhöhe	ca. m	2,65	2,88	3,11	3,35	3,58	3,80
senkr. Gesamthöhe	ca. m	1,25	1,48	1,71	1,95	2,18	2,40
Breite	ca. mm	415	440	465	495	520	545
Schrittlänge	ca. m	0,70	0,85	1,00	1,15	1,30	1,50
Gewicht	ca. kg	4,0	4,7	5,4	6,1	6,8	7,6
EAN-Code		4019502339477	4019502339484	4019502339491	4019502339507	4019502339514	4019502339521
Best.-Nr.		402603	402604	402605	402606	402607	402608

Erläuterung zu Arbeits-/Reichhöhe nach BGI 694 siehe Seite 10.

S

Stufensteleiter, beidseitig begehbar 4024

**5 Jahre
Garantie!**

- Stufensteleiter mit 80 mm Stufentiefe.
- Beidseitig begehbar.
- Rutschhemmende Füße.
- Stufen mit Holm bündig.
- Abgerundete Stufenrückseite.
- Sichere und stabile Gurtbänder.
- Eloxierte Holme.



Stahlgelenk mit
Kunststoffabdeckung



austauschbare Gelenke



rutschhemmende
Kunststofffüße



4024

Weitere Stufensteleitern finden Sie auf Seite 23, 34, 35, 41, 42.

S

Stufenzahl		2x3	2x4	2x5	2x6	2x7	2x8
Holm	ca. mm	55	55	55	55	55	55
Länge	ca. m	0,78	1,03	1,28	1,53	1,79	2,02
Standhöhe	ca. m	0,69	0,88	1,12	1,34	1,58	1,81
Arbeitshöhe	ca. m	2,19	2,38	2,62	2,84	3,08	3,31
Reichhöhe	ca. m	2,69	2,88	3,12	3,34	3,58	3,81
senkr. Gesamthöhe	ca. m	0,70	0,90	1,15	1,38	1,61	1,84
Breite	ca. mm	410	435	460	485	510	540
Schrittlänge	ca. m	0,75	0,90	1,10	1,30	1,50	1,65
Gewicht	ca. kg	3,6	4,5	5,5	6,7	8,0	8,8
EAN-Code		4019502339415	4019502339422	4019502339439	4019502339446	4019502339453	4019502339460
Best.-Nr.		402406	402408	402410	402412	402414	402416

Erläuterung zu Arbeits-/Reichhöhe nach BGI 694 siehe Seite 10.