

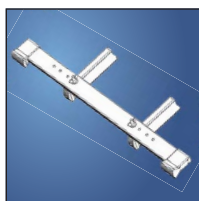
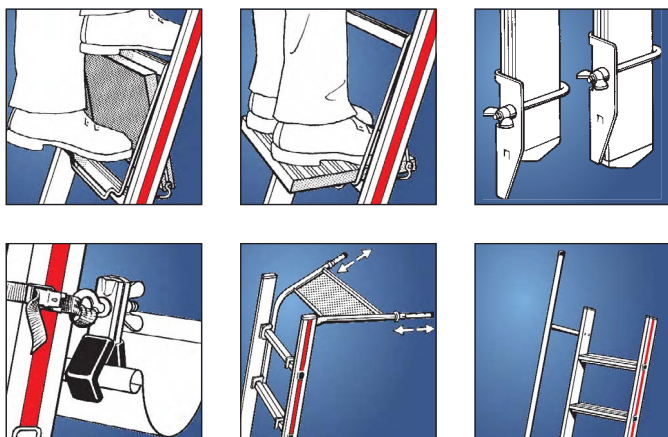
Sprossenlegeleiter 4011

- Leiterinnenbreite 300 mm.
- Holme aus nahtlosen Strangpressprofilen mit ergonomischer Form.
- Sprossen aus Walzprofil.
- Mit Holm verpresste, abgerundete Leiterfüße aus hochwertigem Kunststoff, auf beiden Seiten zur beliebigen Anwendung geeignet.

5 Jahre Garantie!



Empfohlenes Zubehör:



Weiteres Zubehör finden Sie ab Seite 162.

Weitere Sprossenlegeleitern finden Sie auf Seite 26.

S

Sprossenzahl		6	8	10	12	14	16	18
Holm	ca. mm	60	60	60	60	60	66	66
Länge	ca. m	1,78	2,34	2,90	3,46	4,02	4,58	5,14
Standhöhe	ca. m	0,75	1,29	1,83	2,37	2,91	3,45	3,99
Arbeitshöhe	ca. m	2,24	2,79	3,33	3,87	4,41	4,95	5,49
Reichhöhe	ca. m	2,75	3,29	3,83	4,37	4,91	5,45	5,99
Breite	ca. mm	355	355	355	355	355	355	355
Gewicht	ca. kg	2,9	3,7	4,6	5,5	6,4	7,7	8,4
EAN-Code		4019502338975	4019502338982	4019502338999	4019502339002	4019502339019	4019502339026	4019502339033
Best.-Nr.		401106	401108	401110	401112	401114	401116	401118

Erläuterung zu Arbeits-/Reichhöhe nach BGI 694 siehe Seite 10.

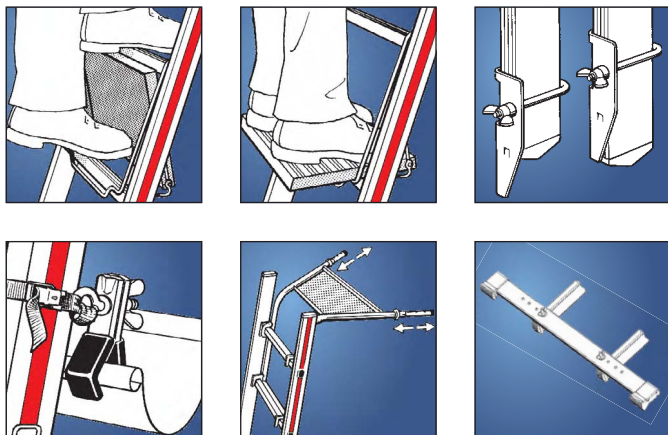
Schiebeleiter, zweiteilig 4046

- Leiterinnenbreite 300 mm.
- Holme aus nahtlosen Strangpressprofilen mit ergonomischer Form.
- Sprossen aus Walzprofil.
- Mit Holm verpresste, abgerundete Leiterfüße aus hochwertigem, absolut standfestem Kunststoff.
- Führungsbeschläge aus massivem Stahl gefertigt.
- Beide Leiterteile können einzeln verwendet werden und bieten vielfältige Einsatzmöglichkeiten auch als separate Anlegeleitern.

5 Jahre Garantie!



Empfohlenes Zubehör:



Weiteres Zubehör finden Sie ab Seite 162.

Weitere Schiebeleitern finden Sie auf Seite 27.

S

Sprossenzahl		2x10	2x12	2x14	2x16	
Holm	ca. mm	66	71	83	83	
Sprossenzahl	max. ausgefahren	17	21	25	29	
Länge	eingefahren	ca. m	2,90	3,46	4,02	4,58
Länge	ausgefahren	ca. m	4,86	5,98	7,10	8,22
Standhöhe	ca. m	3,74	4,82	5,90	6,98	
Arbeitshöhe	ca. m	5,24	6,32	7,40	8,48	
Reichhöhe	ca. m	5,74	6,82	7,90	8,98	
Breite	oben / unten	ca. mm	355/425	355/425	355/425	355/425
Gewicht	ca. kg	10,2	14,0	16,5	20,6	
EAN-Code		4019502339132	4019502339149	4019502339156	4019502339163	
Best.-Nr.		404620	404624	404628	404632	

Erläuterung zu Arbeits-/Reichhöhe nach BGI 694 siehe Seite 10.

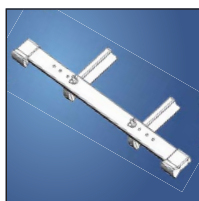
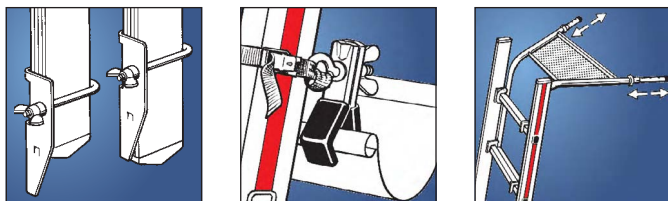
Seilzugleiter, zweiteilig 4051

- Holme aus nahtlosen Strangpressprofilen mit ergonomischer Form.
- Sprossen aus Walzprofil.
- Mit Holm verpresste, abgerundete Leiterfüße aus hochwertigem, absolut standfestem Kunststoff.
- Führungsbeschläge aus massivem Stahl gefertigt.
- Automatisch einrastende Fallhaken durch Schwerkraftarretierung.
- Laufrollen aus wandschonendem Kunststoff am oberen Leiterende.
- Leiterinnenbreite 300 mm (Oberleiter).
- Handliches Seil (10 mm) zur sicheren Höhenverstellung.

5 Jahre Garantie!



Empfohlenes Zubehör:



Weiteres Zubehör finden Sie ab Seite 162.

Weitere Seilzugleitern finden Sie auf Seite 15, 28, 29.

S

Sprossenzahl		2x14	2x16	2x18	2x20	
Holm	ca. mm	83	89	89	89	
Sprossenzahl	max. ausgefahren	25	29	32	36	
Länge	eingefahren	ca. m	4,11	4,67	5,23	5,79
Länge	ausgefahren	ca. m	7,18	8,30	9,14	10,26
Standhöhe	ca. m	5,97	7,05	7,86	8,95	
Arbeitshöhe	ca. m	7,47	8,55	9,36	10,45	
Reichhöhe	ca. m	7,97	9,05	9,86	10,95	
Breite	oben / unten	ca. mm	355/425	355/425	355/425	355/425
Gewicht	ca. kg	20,0	22,5	25,5	29,4	
EAN-Code		4019502339248	4019502339255	4019502339262	4019502339279	
Best.-Nr.		405128	405132	405136	405140	

Erläuterung zu Arbeits-/Reichhöhe nach BGI 694 siehe Seite 10.

Seilzugleiter, dreiteilig 4061

- Holme aus nahtlosen Strangpressprofilen mit ergonomischer Form.
- Sprossen aus Walzprofil.
- Mit Holm verpresste, abgerundete Leiterfüße aus hochwertigem, absolut standfestem Kunststoff.
- Führungsbeschläge aus massivem Stahl gefertigt.
- Laufrollen aus wandschonendem Kunststoff am oberen Leiterende.
- Leiterinnenbreite 300 mm (Oberleiter).
- Automatisch einrastende Fallhaken durch Schwerkraftarretierung.
- Hochfestes, griffiges Seil mit unterschiedlichen Farben zur Unterscheidung:
 - Oberteil Seilfarbe orange, 10 mm
 - Mittelteil Seilfarbe blau, 10 mm

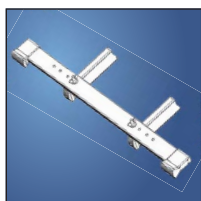
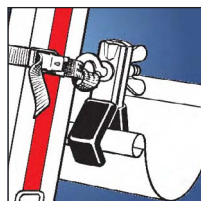
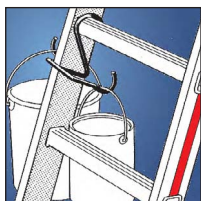
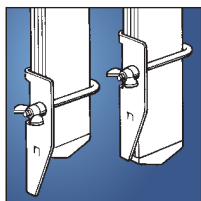
Achtung: Vor dem kompletten Ausfahren der Leiter muss zunächst das Mittelteil um mind. 2 Sprossen ausgefahren sein!

**5 Jahre
Garantie!**



4061

Empfohlenes Zubehör:



Weiteres Zubehör finden Sie ab Seite 162.

Weitere Seilzugleitern finden Sie auf Seite 14, 28, 29.

S

Sprossenzahl		3x12	3x14	3x16	
Holm	ca. mm	83/89	89	89/100	
Sprossenzahl	max. ausgefahren	29	34	40	
Länge	eingefahren	ca. m	3,57	4,13	4,69
Länge	ausgefahren	ca. m	8,33	9,76	11,44
Standhöhe	ca. m	7,02	8,37	10,00	
Arbeitshöhe	ca. m	8,52	9,87	11,50	
Reichhöhe	ca. m	9,02	10,37	12,00	
Breite	oben / unten	ca. mm	355/425/490	355/425/490	355/425/490
Gewicht	ca. kg	28,5	33,0	39,0	
EAN-Code		4019502339323	4019502339330	4019502339347	
Best.-Nr.		406136	406142	406148	

Erläuterung zu Arbeits-/Reichhöhe nach BGI 694 siehe Seite 10.